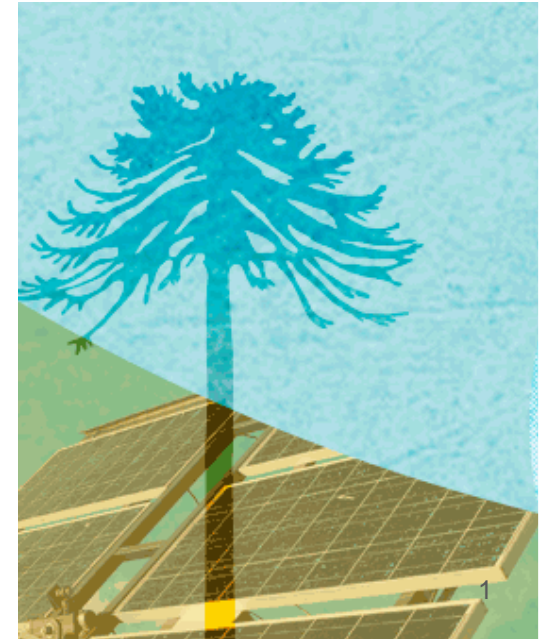




# Bienvenida Estudiantes Indígenas Mapuche FCFM

20 de marzo de 2019



## Motivación

- La diversidad cultural potenciará a nuestra facultad.
- Responsabilidad de entregar conocimientos y experiencias en proyectos de ingeniería en beneficio de nuestro pueblo y país, de tal manera que se potencie su participación en ambientes interculturales.
- Presencia de miembros indígenas y su cultura en la facultad que debiesen ser valorada y cultivada.
- Ignorancia sobre pueblos indígenas en general, causada por el curriculum de nuestra enseñanza básica y media, que no cubre estas temáticas.
- Interés existente de diversos miembros de la facultad por el contexto Mapuche en nuestro país, sin embargo no logran entenderlo completamente y/o se comprende desde una visión occidental o colonizadora.
- Problemas sociales en el sur de Chile , sin soluciones integrales.
- Diversas iniciativas de miembros y/grupos Mapuche dentro de la facultad.

## Iniciativas Mapuche Existentes FCFM

- Prácticas Profesionales Sociales en comunidades Mapuche de la región de la araucanía, desarrolladas en conjunto con la UFRO, Enero 2016, 2017, 2018 y 2019.
- Memorias y Tesis en temáticas para Comunidades Mapuche en conjunto con la Facultad de Ciencias Agronómicas U. Chile y Facultad de Ingeniería UFRO.
  - Ejemplos: “Planificación de micro-redes para comunidades Mapuche”. Tesis de Magíster en Ciencias de la Ingeniería, Mención Ingeniería Eléctrica y “Sistema de gestión de agua acoplado a una micro-red para Comunidades Mapuche”, Memoria de Ingeniería Eléctrica.
- Seminarios “Comunidades Mapuche: Un Compromiso Social y Cultural de la FCFM”, 2015 y “Tecnología e Innovación Rural – Comunidades Mapuche”, 2016. Exposición fotos 2016.



## Iniciativas Mapuche Existentes FCFM

- Fondef IDeA – ID14I10063 “Diseño e Implementación de un Prototipo Experimental de Micro-redes para Comunidades Mapuche”, 2015-2017.
- Proyecto Ministerio de Energía “Abastecimiento energético solar-eólico “Nehuen Kurruf ka Antu” para la sede comunitaria José Painecura”, 2016.
- Proyecto FCFM “Micro-redes para Comunidades Mapuche: Un Compromiso Social y Cultural de la FCFM”, 2015-2016.

[www.comunidadesmapuchefcfm.cl](http://www.comunidadesmapuchefcfm.cl)



## Iniciativas Mapuche Existentes FCFM

- Premio Azul, U. Chile. “Newen Antu: Acercando las energías renovables a los jóvenes de Hueñalihuen”, estudiantes FCFM y Facultad de Ciencias Agronómicas, 2016.
- Wiñol Tripantu 2017 y 2018 en colaboración con la Biblioteca FCFM.
- Día de la Mujer Indígena, charla, 2018, en colaboración con la Biblioteca FCFM.
- Conmemoración muerte de Camilo Catrillanca, FCFM, Noviembre 2018.



# Iniciativas Mapuche Existentes FCFM

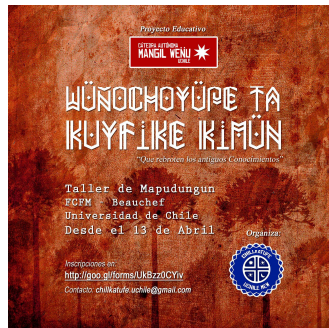
## CHILLKATUFE UCHILE MEW

- Organización Mapuche de estudiantes en la Universidad de Chile.
- Actividades de talleres, conversatorios, conmemoraciones a nivel Universidad.
- Participación en la Comisión de Pueblos Indígenas, Afrodescendientes y Migrantes, Universidad de Chile.



## Iniciativas Mapuche Realizadas en la FCFM

- Curso “Cultura y Lengua Mapuche”, dictado en el DIE para estudiantes FCFM, 2015.
- EH2515-1 Primeras Naciones Americanas, 2016 a la fecha. I-semestres , énfasis en “Cultura Mapuche” y II-semestres en “Sociedades Andinas”.
- Cursos de Mapuzugun dictado por la Asociación de Estudiantes Chillkatufe U. Chile Mew. 6 versiones realizadas años 2016, 2017, 2018 (2 por año)



## Iniciativas Mapuche en la FCFM

A poster for a Mapuzugun workshop. The background is a textured, light brown paper with a faint circular watermark. On the left is a stylized blue starburst shape containing a landscape with mountains, a starry sky, and plants. The text is in a mix of bold, sans-serif fonts and traditional Mapuche symbols.

**¡MAPUZUGUN MEW  
KIÑEWKÜLETUAIÑ!**

TALLER DE MAPUZUGUN

Taller Gratuito de Mapuzugun  
inscripciones en el enlace  
adjunto

**LUNES 18.30 HRS** | BEAUCHEF #850  
**DESDE: 1 DE ABRIL** | FACULTAD DE INGENIERÍA  
U. DE CHILE



# Propuesta FCFM

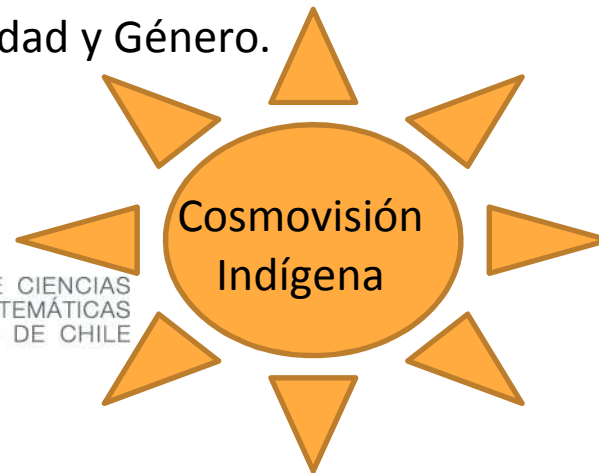


## Propuesta Mapuche FCFM: Mediano Plazo

- Consolidación de iniciativas de corto plazo (seminarios, cursos, prácticas profesionales, memorias y tesis).
- Señalética FCFM Mapuzugun/Castellano/Inglés.
- Alianza estratégica con Universidades situadas en Regiones con importante población Indígena.
- Generación de [Oficina de Pueblos Indígenas](#) para asegurar su sustentabilidad en FCFM, asociada a la Dirección de Diversidad y Género.



FACULTAD DE CIENCIAS  
FÍSICAS Y MATEMÁTICAS  
UNIVERSIDAD DE CHILE



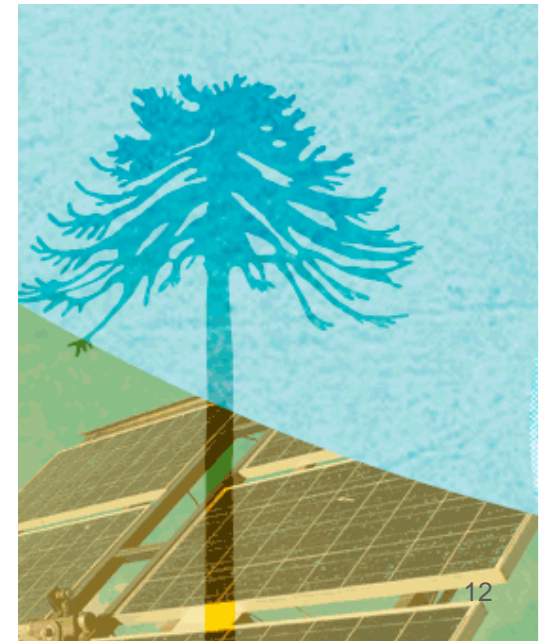


## Propuesta Mapuche FCFM: Beneficios a la FCFM

- Potenciar a la Facultad a través de la diversidad indígena.
- Potenciar la ingeniería del siglo XXI.
- Visibilidad y posicionamiento de la Facultad en la temática Mapuche a nivel nacional e internacional.
- Involucramiento en el entendimiento de la política Mapuche por parte de la comunidad FCFM.

# Saludos Exalumnos FCFM

20 de marzo de 2019



Raúl Morales Caro, Ingeniero Civil Eléctrico, Magíster en Ciencias de la Ingeniería, Mención Ingeniería Eléctrica. Actualmente trabaja en la división de acceso y desarrollo social, Ministerio de Energía.



Víctor Caquilpan, Ingeniero en Recursos Naturales Renovables, U. Chile.  
Actualmente, trabaja en la Superintendencia del Medio Ambiente.

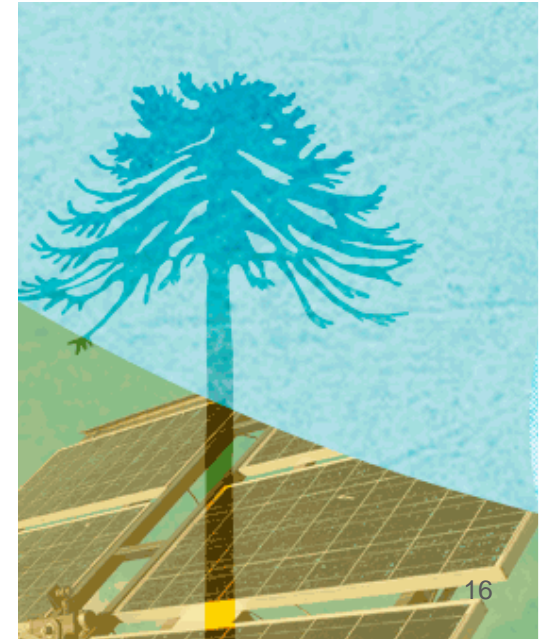


Miguel Ángel Bravo Haro, Ingeniero Civil y Magíster en Ciencias de la Ingeniería,  
Mención Ingeniería Sísmica, U. Chile, y PhD Imperial College London.



# Bienvenida Estudiantes Indígenas Mapuche FCFM

20 de marzo de 2019





## Iniciativas Mapuche en la FCFM

A poster for a Mapuche workshop. On the left is a stylized blue star with a central illustration of a mountain landscape with a starry sky and plants. The background is a textured, light brown paper with a faint circular watermark. The text is in bold, sans-serif fonts, with some elements in white on a dark brown background.

**¡MAPUZUGUN MEW  
KIÑEWKÜLETUAIÑ!**

**TALLER DE MAPUZUGUN**

Taller Gratuito de Mapuzugun  
inscripciones en el enlace  
adjunto

**LUNES 18.30 HRS** | **BEAUCHEF #850**  
**DESDE: 1 DE ABRIL** | **FACULTAD DE INGENIERÍA**  
**U. DE CHILE**

## Propuesta Mapuche FCFM

- Formalización Curso de Mapuzugun EHXXX “Introducción a la Lengua Mapuche”.
- Programa de curso desarrollado por la Asociación Chillkatufe U. Chile Mew.
- **Reconocimiento del Kimun** (conocimiento) Mapuche al ser dictado por un Mapuche (profesor/estudiante/funcionario) sin grado académico.
  
- Curso futuro EHXXX “Política Mapuche”, en cooperación con la Facultad de Ciencias Sociales y/o Instituto de Asuntos Públicos, U. Chile.

### Cursos Electivos

- ✓ Mapuzugun
- ✓ Política Mapuche
- ✓ EH2515

## Propuesta Mapuche FCFM

- **Práctica Profesionales Sociales Mapuche** ofrecidas en todos los departamentos de la Facultad en contexto Mapuche.
- Vinculación a través de **presentaciones y retroalimentación con los cursos electivos** Mapuche.
- Estudiantes de cursos electivos Mapuche, que desarrollen prácticas sociales Mapuche y estudiantes indígenas tendrían prioridad para acceder a estas prácticas.



## Propuesta Mapuche FCFM

- Becas para el desarrollo de **Tesis y Memorias** que tengan impacto social en el contexto Mapuche.
- Incentivo y reconocimiento de profesor/as que desarrollen estos trabajos.
- Vinculación a través de **presentaciones y retroalimentación con los cursos electivos** Mapuche.
- Estudiantes de cursos electivos Mapuche, que desarrollen prácticas sociales Mapuche y estudiantes indígenas tendrían prioridad para acceder a estas Becas.

