

## ESTADÍSTICAS ENERGÍA SOLAR EN CHILE

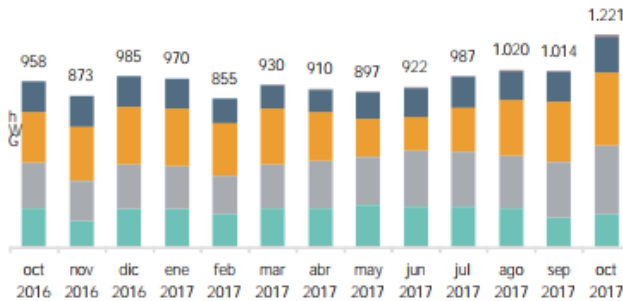
- De acuerdo a los anuarios estadísticos de la Comisión Nacional de Energía (CNE), en el año 2005 la energía solar fotovoltaica no aparecía entre las fuentes de generación eléctrica del país, pero en 2014 ya representaba el 1%. En la actualidad, representa el 7% de la generación eléctrica total en Chile.
- Según datos del Ministerio de Energía, los proyectos de energía solar pasaron de uno en 2012 a 21 en 2016. De acuerdo al último reporte de ERNC del CNE (noviembre 2017), de los 6.186 GWh generados en octubre en Chile, 1,221 GWh son atribuibles a ERNC, de los que 420 GWh son por energía solar (34,4% de todas las renovables).
- La política nacional de energía pretende alcanzar el 70% de generación con energías renovables hacia 2050, una de las metas es que al año 2035, Chile se convierta en exportador de tecnología y servicios para la industria solar.

### Generación Eléctrica

La generación de los sistemas eléctricos mayores fue de 6.186 GWh durante el mes de octubre de 2017. De este valor, 1.221 GWh son atribuibles a la producción de las centrales ERNC.

Al analizar por tecnología, se observa que un 34,4% (420 GWh) de la energía sustentable fue solar, 32,6% (398 GWh) de generación eólica, 16,8% (205 GWh) de generación proveniente de centrales mini hidráulicas de pasada, 15,4% (188 GWh) de inyección en base a centrales biomasa y 0,9%(11 GWh) de generación geotérmica.

#### Evolución de la Generación Bruta de Energía Eléctrica ERNC

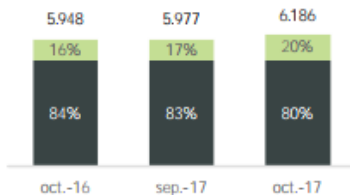


#### Variación Generación ERNC por Tecnología

Generación Bruta [GWh]	Mensual	Anual
Biomasa	188 ▲ 11,8%	▼ -16,4%
Eólica	398 ▲ 23,3%	▲ 50,6%
Solar Fotovoltaica	420 ▲ 20,2%	▲ 46,0%
Mini Hidráulica de Pasada	205 ▲ 21,0%	▲ 12,5%
Geotérmica	11 ▲ 123,1%	(*) (*)

Fuente: Coordinador Eléctrico Nacional.

#### Variación Mensual y Anual de la Generación Bruta



#### Variación Generación por Fuente de Energía

Generación Bruta [GWh]	Mensual	Anual
Convencional	4.965 ▲ 0,04%	▼ -0,5%
ERNC	1.221 ▲ 20%	▲ 27,4%
Total general	6.186 ▲ 3,5%	▲ 4,0%

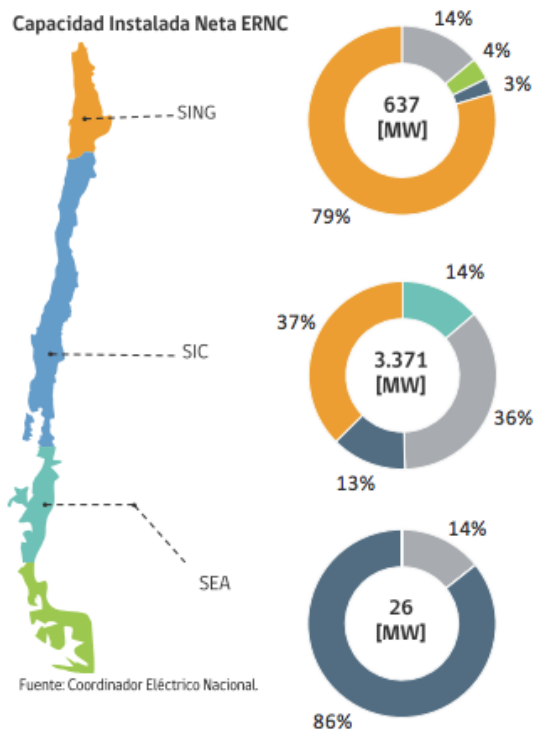
Fuente: Coordinador Eléctrico Nacional.

### Capacidad Instalada Neta de Generación Eléctrica

La potencia instalada neta con base a tecnologías ERNC, a octubre de 2017, asciende a un total de 4.037 MW (1). De dicho valor, un 83,5% (3.371 MW) se ubica en el SIC, en tanto que un 15,8% (637 MW) se encuentra conectado al SING. El restante 0,7% (26 MW) se encuentra en el Sistema Eléctrico de Aysén y el 0,1% (3 MW) en Magallanes .

La capacidad ERNC instalada corresponde a un 18% de la capacidad eléctrica total en los sistemas eléctricos nacionales.

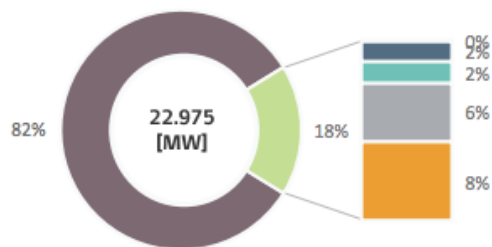
#### Capacidad Instalada Neta ERNC



Fuente: Coordinador Eléctrico Nacional.



#### ERNC y Fuentes Convencionales en la Matriz Nacional



\* Además, existen 36 centrales en pruebas, sincronizadas con sus respectivos sistemas eléctricos, que equivalen a una capacidad total de 455 MW.

(1) EL total de capacidad instalada neta ERNC no considera el sistema de "Los Lagos" (1 MW).

Reporte Mensual ERNC, CNE.

[https://www.cne.cl/wp-content/uploads/2015/06/RMensual\\_ERNC\\_v201711.pdf](https://www.cne.cl/wp-content/uploads/2015/06/RMensual_ERNC_v201711.pdf)